

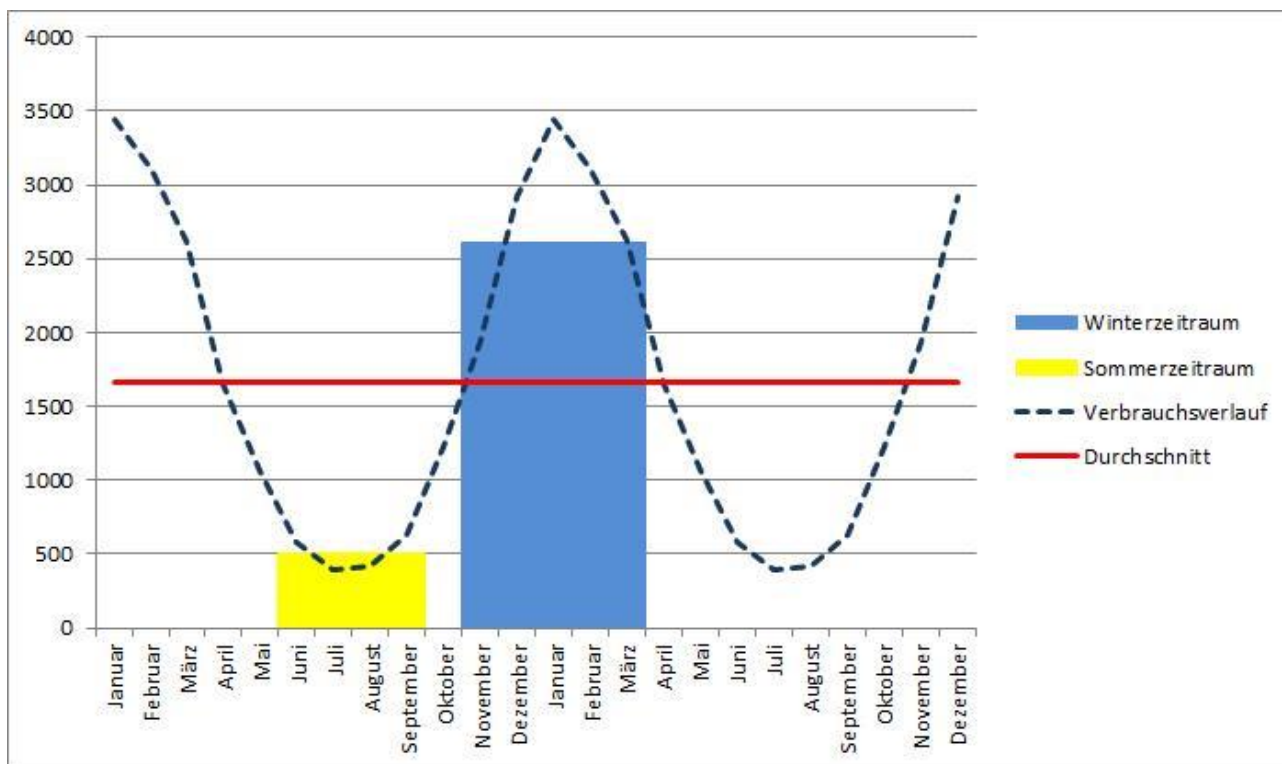
Wie ermittelt sich Ihr Abschlagsbetrag bei proWATT?

Der örtliche Netzbetreiber ermittelt Ihren tatsächlichen Verbrauch in Kubikmetern. Dies geschieht durch die jährliche Ablesung Ihres Gaszählers.

Im Anschluss wird dieser Verbrauchswert gemäß thermischer Gasabrechnung in Kilowattstunden umgerechnet. Der sich ergebende Energieverbrauch bildet die Grundlage zur Berechnung Ihrer monatlichen Abschlagszahlung bei proWATT.

Der im Begrüßungsschreiben enthaltene Abschlagsplan kann kürzer sein, als die Mindestvertragslaufzeit von 12 Monaten, da sich unser Abrechnungszeitraum an dem des Netzbetreibers orientiert (siehe AGB proWATT – Ablesung und Abrechnung). Dabei sind kurzfristige Effekte (höherer oder niedrigerer Abschlag) bei der Höhe Ihrer Abschlagszahlung im ersten Abschlagszeitraum möglich.

Die Bewertung des Jahresverbrauchs für den Abschlagsplan erfolgt entsprechend unten dargestellter Grafik nach saisonalen Gegebenheiten (Grafik – gestrichelte Kurve).



Beispiel 1 – gelber Bereich:

Ihr Vertragsbeginn ist der 01.06. und Ihr Netzbetreiber liest bereits am 30.09. Ihren Zähler ab. Der Abschlagsplan erstreckt sich bis zur Jahresrechnung über 4 Monate, in denen der Verbrauch geringer ist als der Durchschnittswert (rote Linie), da im Sommer in der Regel nur Warmwasser bereitet wird (Grafik gelber Balken). Folglich ist der Abschlag sehr niedrig.

Beispiel 2 – blauer Bereich:

Ihr Vertrag beginnt am 01.11. und Ihr Netzbetreiber liest den Zähler am 31.03. des Folgejahres ab. Der Abschlagsplan erstreckt sich in dem Fall wegen der zu erwartenden Heizkosten auf 5 verbrauchsintensive Wintermonate (Grafik blauer Balken). Daraus folgt ein erhöhter Abschlagsbetrag, der einem Guthaben aus der Schlussrechnung des Vorlieferanten gegenüber steht.

Unabhängig von Ihrem Vertragsbeginn und dem Abrechnungszeitpunkt wird aus Ihrem Jahresverbrauch die Menge für den Abschlagszeitraum gewichtet berechnet und mit dem günstigen proWATT-Preis bewertet. Die gewichtete Menge entspricht dabei Ihren zu erwartenden Verbrauchsverhalten.

Die Folgeabschläge nach der Jahresabrechnung verteilen sich dann auf 12 Monate, orientiert am ermittelten Verbrauch durch Ihren Netzbetreiber.

proWATT GmbH

Geschäftsführung: Thomas George
Sitz der Gesellschaft: Leipzig
Registergericht: Amtsgericht Leipzig
HRB-Nr. 26314 USt.-Id.-Nr. DE272296046
Bankverbindung: Commerzbank Leipzig, BLZ 860 40000, Konto 111 055 001

Nikolaistraße 16, 04109 Leipzig
Tel.: 0341-14 909 630
Fax: 0341-14 909 650
E-Mail: info@prowatt.de
Internet: www.prowatt.de